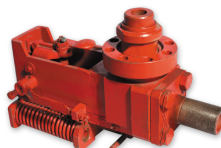
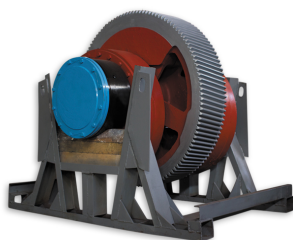
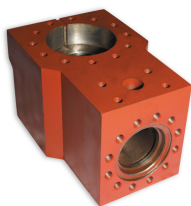


Буровое и нефтегазопромысловое оборудование Каталог



Архангельск (8182)63-90-72
Астана +7(7172)727-132
Белгород (4722)40-23-64
Брянск (4832)59-03-52
Владивосток (423)249-28-31
Волгоград (844)278-03-48
Вологда (8172)26-41-59
Воронеж (473)204-51-73
Екатеринбург (343)384-55-89
Иваново (4932)77-34-06
Ижевск (3412)26-03-58
Казань (843)206-01-48

Калининград (4012)72-03-81
Калуга (4842)92-23-67
Кемерово (3842)65-04-62
Киров (8332)68-02-04
Краснодар (861)203-40-90
Красноярск (391)204-63-61
Курск (4712)77-13-04
Липецк (4742)52-20-81
Магнитогорск (3519)55-03-13
Москва (495)268-04-70
Мурманск (8152)59-64-93
Набережные Челны (8552)20-53-41

Нижний Новгород (831)429-08-12
Новокузнецк (3843)20-46-81
Новосибирск (383)227-86-73
Орел (4862)44-53-42
Оренбург (3532)37-68-04
Пенза (8412)22-31-16
Пермь (342)205-81-47
Ростов-на-Дону (863)308-18-15
Рязань (4912)46-61-64
Самара (846)206-03-16
Санкт-Петербург (812)309-46-40
Саратов (845)249-38-78

Смоленск (4812)29-41-54
Сочи (862)225-72-31
Ставрополь (8652)20-65-13
Тверь (4822)63-31-35
Томск (3822)98-41-53
Тула (4872)74-02-29
Тюмень (3452)66-21-18
Ульяновск (8422)24-23-59
Уфа (347)229-48-12
Челябинск (351)202-03-61
Череповец (8202)49-02-64
Ярославль (4852)69-52-93

Насосы буровые УНБ-600, УНБТ-950, УНБТ-1180 и запасные части к ним



Насос буровой предназначен для подачи промывочной жидкости на забой при бурении скважин. При роторном бурении промывочная жидкость подаётся через колонну бурильных труб на забой скважины для охлаждения и выноса разрушенной долотом горной породы, а так же для передачи энергии потока турбобуру и связанному с ним долоту. В качестве промывочной жидкости можно применять воду или глинистый раствор с наличием нефти, щелочи, соды и других компонентов.

Запасные части для насоса УНБ-600, УНБТ-950, УНБТ-1180.

№ п/п	Наименование	№ чертежа
УНБ-600 А		
1	Крышка клапана 4066.53.658сб	14001.53.482-01сб
2	Гайка 4066.53.752-1	14001.53.623
3	Втулка	14007.53.522
4	Вал-шестерня 4066.53.854сб	4066.53.852
5	Вал трансмиссионный 4066.53.850сб	14016.53.090сб
6	Ползун 4066.53.801-1	14016.53.066
7	Корпус сальника штока 4066.53.717-1	14016.53.076
8	Уплотнение штока ползуна	14016.53.165сб
9	Втулка	4045.53.38-4
10	Втулка бронзовая	4045.53.66-1
11	Палец крейцкопфа	4045.53.76
12	Направляющая нижняя	4045.53.105-4
13	Направляющая верхняя	4045.53.106-4
14	Накладка крейцкопфа	4045.53.867
15	Винт	4045.53.902
16	Корпус клапана	4045.53.916сб
17	Втулка	4066.53.58
18	Крышка цилиндра	4066.53.268
19	Мембрана	4066.53.271
20	Шток ползуна	4066.53.514
21	Гайка	4066.53.515
22	Шток поршня	4066.53.520
23	Кольцо распорное	4066.53.539-1
24	Втулка сальника штока	4066.53.542-1
25	Клапан предохранительный	4066.53.543сб
26	Кольцо гидрокоробки	4066.53.549-1
27	Втулка	4066.53.558-2сб
28	Стакан	4066.53.556-2сб
29	Болт М30	4066.53.596
30	Болт М36	4066.53.597
31	Гайка М 68*4 (в соединение штока ползуна)	4066.53.599
32	Гайка нажимная (уплотнение штока)	4066.53.657
33	Винт	4066.53.724
34	Крышка	4066.53.744
35	Гайка М 64*3	4066.53.831
36	Контргайка М64*3	4066.53.832
37	Втулка	4066.53.853-1
38	Коробка гидравлическая левая	4066.53.704-1
39	Коробка гидравлическая правая	4066.53.703-1
40	Клапан К-9 4066.53.610сб	14023.53.090-2сб
41	Клапан К-10	14023.53.090-2сб
42	Шкив ф1400/ ф1720/ ф 1800 (16 ручейковый)	4066.53.861/14016.53.040сб
43	Механизм кривошипно-шатунный 4066.53.510сб	14016.53.080сб
44	Стакан	14016.53.091
45	Стакан	14016.53.081
46	Фланец	4066.53.745
47	Пневмокомпенсатор ПК 70-250	14016.53.131сб
48	Кольцо давления (тарировочное) 100кгс/см2-250кгс/см2	4066.53.753-01/08
49	Втулка ф120-ф200	4066.53.501-08/00
50	Поршень ф120-ф200	14016.53.015-08/00
УНБТ-950 А L L-1		
1	Кривошипно-ползунный механизм	14036.53.955сб
2	Вал-трансмиссионный	14032.50.050сб
3	Вал-трансмиссионный	14099.53.230сб
4	Вал трансмиссионный	14036.53.935сб
5	Вал трансмиссионный	14088.53.035сб
6	Вал-шестерня	14088.53.036
7	Вал-шестерня	14006.53.468-3
8	Вал-шестерня	14099.53.236
9	Винт	14036.53.428
10	Винт	14006.53.973-3
11	Винт	14010.53.343
12	Винт	14036.53.982-1
13	Винт	14007.53.003
14	Вкладыш	14036.53.002

15	Втулка	14036.53.104
16	Гайка	14006.53.599-01
17	Гайка	14006.53.214-03
18	Дроссель	14036.53.470сб
19	Шток ползуна	14036.53.306сб
20	Шток ползуна	14036.53.308сб
21	Шток поршня	14010.53.880сб
22	Шток поршня	14010.53.879
23	Шток поршня	14036.53.130сб
24	Шток поршня	14036.53.135
25	Стакан	14010.53.852сб
26	Стакан	14006.53.882-1сб
27	Стакан	14036.53.223
28	Стакан	14036.53.224
29	Стакан	14036.53.142
30	Стакан	14006.53.191-3
31	Стакан	14006.53.192-4
32	Стакан	14006.53.596-1
33	Стакан	14006.53.597-1
34	Стакан	14077.53.047
35	Тяга	14006.55.151-01
36	Тяга	14006.55.152-01
37	Тяга	14006.55.131-01
38	Тяга	14006.55.132-01
39	Клапан предохранительный	14006.55.281-01сб
40	Клапан предохранительный	14036.53.220-02
41	Клапан предохранительный КП 50х400	14010.53.910сб
42	Крышка клапана	14036.53.140сб
43	Крышка клапана	14007.53.009сб
44	Клапан К-7	14006.53.860-4сб
45	Клапан	14007.53.005сб
46	Коллектор	14036.53.948
47	Коллектор	14036.53.947
48	Коробка гидравлическая	14006.53.939-2
49	Коробка гидравлическая	14006.53.941
50	Корпус	14036.53.943
51	Кожух	14036.53.131сб
52	Кожух	14036.53.131-2сб
53	Отбойник	14010.53.835-03сб
54	Отбойник	14073.53.120сб
55	Пневмокомпенсатор ПК 70-320	14036.53.925сб
56	Палец 14036.53.313	14036.53.956
57	Ползун	14036.53.301-1
58	Пружина	14010.53.561
59	Пружина	14010.53.532
60	Предохранитель манометра Pp= 600кгс/см ²	14077.53.030-01сб
61	Предохранитель манометра Pp= 10кгс/см ²	14077.53.030сб
62	Предохранитель манометра	14099.53.161сб
63	Уплотнение штока ползуна	14036.53.979сб
64	Уплотнение штока ползуна	14036.53.450сб
65	Угольник	14036.53.939
66	Механизм затворный	14036.53.221сб
67	Механизм затворный	14036.53.258сб
68	Муфта быстроразъемная	14006.55.245сб
69	Направляющая	14006.53.833-2
70	Направляющая	14006.53.834-2
71	Направляющая	14010.53.464
72	Хомут	14036.53.032сб
73	Хомут	14099.53.167сб
74	Фланец	14006.53.811-1
75	Фланец	14006.53.803
76	Фланец	14036.53.253
77	Фланец	14036.53.983
78	Шкив ф1000	14010.53.321-1
79	Шкив ф1000	14036.53.078сб
УНБТ-1180 L		
1	Кривошипно-ползунный механизм (44024.53.100сб)	14008.53.015-01сб
2	Вал трансмиссионный	44013.53.165сб
3	Винт	46004.53.154

4	Вставка	46004.53.173
5	Вставка	44013.53.096
6	Вставка	44040.53.021
7	Вставка	44024.53.007
8	Втулка	46004.53.178
9	Втулка	46004.53.179
10	Втулка	46004.53.082
11	Втулка	46004.53.760с6
12	Гайка	46004.53.319
13	Гайка	46004.53.085
14	Гайка	46004.53.724
15	Гайка	46004.55.846-01
16	Коллектор	44013.53.090с6
17	Коллектор	46004.53.113с6
18	Коробка гидравлическая	44013.53.071с6
19	Коробка гидравлическая	44013.53.072
20	Коробка гидравлическая	44013.53.073с6
21	Коробка гидравлическая	44013.53.074
22	Коробка гидравлическая	44040.53.025с6
23	Коробка гидравлическая	44040.53.026
24	Коробка гидравлическая	44040.53.031с6
25	Коробка гидравлическая	44040.53.032
26	Коробка гидравлическая	46004.53.139
27	Коробка гидравлическая	46004.53.344
28	Корпус цилиндровой втулки	44040.53.027
29	Корпус цилиндровой втулки	44013.53.078
30	Корпус цилиндровой втулки	46004.53.177
31	Клапан предохранительный КП 50-400	46004.53.010с6
32	Клапан	46004.53.080с6
33	Клапан	46004.53.083
34	Крышка клапана	46004.53.088с6
35	Механизм затворный	46004.53.375с6
36	Направляющая	46004.53.674
37	Направляющая	46004.53.675
38	Отвод	44013.53.069
39	Отбойник	46004.53.118с6
40	Палец	46004.53.806
41	Ползун	46004.53.819
42	Подвод СОЖ	46004.53.123с6
43	Прокладка	46004.53.700с6
44	Система подачи СОЖ	46004.53.190с6
45	Седло	46004.53.084
46	Седло	46004.53.736-02
47	Стакан	46004.53.081
48	Стакан	46004.53.091
49	Стакан	46004.53.038
50	Стакан	46004.53.040
51	Тяга	46004.53.043
52	Тяга	46004.55.845
53	Угольник	44013.53.095с6
54	Угольник	46004.53.310с6
55	Уплотнение клапана	46004.53.086
56	Уплотнение штока ползуна	46004.53.650с6
57	Хомут	44013.53.140с6
58	Хомут	44013.53.084с6
59	Хомут	46004.53.106с6
60	Хомут	46004.53.184с6
61	Шайба	46004.53.316
62	Шайба	46004.53.317
63	Шайба	46004.53.847
64	Шайба	46004.53.152-01
65	Шпилька	44040.53.023
66	Шпилька	46004.53.320
67	Шпилька	46004.53.175
68	Шток поршня	44013.53.098с6
69	Шток поршня	46004.53.174
70	Шток поршня	44040.53.022
71	Шток поршня	44024.53.008
72	Шток ползуна	46004.53.787с6

73	Фильтр сетчатый 40-160-2 УХЛ4	ОСТ 2С41-2-80Е
74	Фильтр ФММ-25	ТУ-4153-019-00218118-2002
75	Фланец	46004.53.166
76	Фланец	46004.53.146
77	Фланец	46004.53.721
78	Привод насоса	44024.50.200сб

Приспособления к насосу УНБ-600, УНБТ-950, УНБТ-1180

Наименование	№ чертежа
Приспособление для напрессовки и распрессовки поршней	4066.53.330 сб
Съёмник 4066.53.380сб	14016.53.318 сб
Ручной гидравлический агрегат	14006.55.310-01сб
Ручной гидравлический агрегат	46004.55.774сб
Съёмник седел клапанов 4066.53.345-1сб	14016.53.296 сб
Приспособление для выемки уплотнения штока	4066.53.375-01сб
Съёмник для извлечения втулок 4066.53.395-1сб	14016.53.405 сб
Захват	14016.53.301
Ключ *85	4066.53.467сб
Ключ для шлицевых гаек	4066.53.448сб
Гидросъёмник	14006.55.100-3сб
Гидросъёмник	14010.55.104сб
Гидросъёмник	44013.55.036сб
Гидросъёмник	46004.55.773сб
Гидродомкрат	14006.55.140-2сб
Гидродомкрат	14010.55.103сб
Гидродомкрат	46004.55.005сб
Приспособление для сборки поршня и штока	14010.55.134сб
Приспособление для извлечения поршня со штоком	44013.53.035сб
Приспособление для крепления поршня на штоке	46004.55.752сб
Приспособление для установки хомута	44013.53.011сб
Съёмник пальца	14006.55.201сб
Приспособление для установки и извлечения цилиндрических втулок	44013.55.025сб
Захват	14029.55.101сб
Захват	46004.55.832сб
Съёмник втулок	14006.55.191-3сб
Приспособление для установки и извлечения цилиндрических втулок	14073.55.015-2сб
Опора	14006.53.212-1

Резинотехнические изделия для бурового оборудования

№ п/п	Наименование	№ чертежа
1	Стабилизатор	4066.53.517
2	Манжета уплотнения	4050.53.307
3	Уплотнение штока	4066.53.540 с6
4	Втулка (капролит)	4066.53.541
5	Кольцо упорное	4066.53.52
6	Манжета	4066.53.53
7	Кольцо опорное (капролит)	4066.53.68
8	Уплотнение корпуса сальника	
9	Манжета	4066.53.43
10	Кольцо упорное ткань доместик	4066.53.44
11	Кольцо опорное ткань доместик	4066.53.45
12	Уплотнение крышки клапана	4066.53.679 с6
13	Кольцо	4066.53.212
14	Кольцо	4066.53.213
15	Манжета 120-150	ГОСТ 14896-84
16	Прокладка	4002.53.77
17	Манжета	4066.46.48 с6
18	Манжета	4092.46.12
19	Уплотнение цилиндровой втулки	
20	Уплотнение	4066.53.578
21	Кольцо	4066.53.586
22	Кольцо	4045.53.18
23	Кольцо	4045.53.12
24	Кольцо	4020.39.104
25	Манжета	НР-200
26	Манжета	НР-210
27	Манжета	НР-220
28	Манжета	НР-240
29	Втулка	4066.53.17
30	Диск отражатель	4045.53.514
31	Уплотнение	4066.53.566-1
32	Уплотнение	4024.53.733 с6
33	Кольцо	4045.53.33
34	Кольцо	030-036-58-2-2
35	Кольцо	060-070-58-2-2
36	Кольцо	070-080-58-2-2
37	Кольцо	090-100-58-2-2
38	Кольцо	100-110-58-2-2
39	Кольцо	115-125-58-2-2

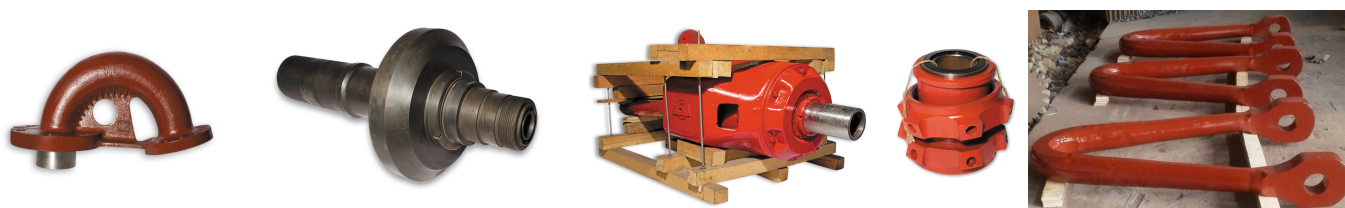
Роторы Р-560; Р-700 и запасные части к ним



Роторы Р-560 и Р-700 предназначены для выполнения следующих операций при бурении скважин: передачи вращения колонне бурильных и обсадных труб при свинчивании и развинчивании, а в комплекте с клиньями ПКР для механизированного захвата и освобождения колонны бурильных труб при спуско-подъемных операциях и спуске обсадной колонны; поддержания на весу на клиньях или на элеваторе колонны бурильных и обсадных труб.

№ п/п	Наименование	№ чертежа
1	Ротор Р-700	14016.45.000-01с6
2	Ротор Р-560	4045.45.200-6с6
3	Пневматический клиньевой захват	ПКР-560М
4	Пневматический клиньевой захват	ПКРО-560М
5	Звёздочка Z-25	4045.45.508
6	Звёздочка Z-19	4045.45.510
7	Звёздочка Z-21	4045.45.511
8	Звёздочка Z-46	4045.45.516
9	Вал приводной Р-700	14016.45.010с6
10	Вал быстроходный Р-560	4045.45.110-3с6
11	Вкладыш роликовый направляющий	4062.45.450с6
12	Труба направляющая	4062.45.460
13	Ролик	4062.45.451с6
14	Венец зубчатый Р-700	14016.45.041
15	Венец зубчатый Р-560	4045.45.23-2
16	Вкладыш с переключателями Р-560	4045.45.270с6
17	Вкладыш Р-700	14016.45.270с6
18	Втулка переходная	4062.45.245
19	Шестерня коническая Z-18 Р-700	14016.45.015
20	Шестерня коническая Z-18 Р-560	4045.45.21-1
21	Зажим 3" (80x80)	4002.45.77-2
22	Зажим 3,5" (89x89)	4002.45.78-2
23	Зажим 4" (118x118)	4002.45.79-2
24	Зажим 5" (140x140)	4002.45.80-2
25	Зажим 6" (160x160)	4002.45.81-2
26	Зажим (133x133)	
27	Штроп	4002.45.104
28	Шарикоподшипник (1000x750x150) упорно-радиальный	№ 91682/750X
29	Шарикоподшипник (800x670x105) упорно-радиальный	№ 1681/670X
30	Роликоподшипник (190x340x98) конический однорядный	№ 7538
31	Роликоподшипник (170x360x120) радиальный	№32634
32	Шарикоподшипник (1000x770x150) упорно-радиальный	№ 1687/770X
33	Шарикоподшипник (900x770x90) упорно-радиальный	№ 1688/770X

Вертлюги УВ-175М, УВ-250, УВ-250МА, УВ-320 и запасные части к ним.



Вертлюги УВ-250 и УВ-320 входят в комплект буровых установок для эксплуатационного и глубокого разведочного бурения нефтяных и газовых скважин. Вертлюги предназначены для поддержания на весу бурильного инструмента, а так же для герметизации канала промывочной жидкости в месте сопряжения неподвижных деталей с вращающейся колонной бурильных труб.

№ п/п	Наименование	№ чертежа
1	Вертлюг УВ-175МА	14076.46.000-1сб
2	Вертлюг УВ-250МА	4066.46.200-1сб
3	Вертлюг УВ-250	14055.46.000сб
4	Вертлюг УВ-320	4092.46.100сб
5	Вертлюг УВ-450	14025.46.200сб
6	Уплотнение быстрьюёмное	4066.46.005-2сб
7	Уплотнение быстрьюёмное	4066.46.105сб
8	Уплотнение быстрьюёмное	4066.46.105-1сб
9	Труба грязевая	4066.46.109
10	Труба грязевая с плазменным напылением	4066.46.082
11	Отвод	4066.46.026
12	Отвод	4092.46.131
13	Втулка (4066.46.034)	4066.46.028
14	Втулка	4066.46.086
15	Втулка	4092.46.160
16	Гайка	4092.46.157
17	Гайка	4066.46.106
18	Штроп УВ-250	4066.46.025
19	Штроп УВ-320	4092.46.130
20	Штроп УВ-450	14025.46.205-1
21	Ствол УВ-320	4092.46.145
22	Ствол УВ-250	4066.46.040-2
23	Ствол УВ-250МА	4066.46.215-1
24	Ствол УВ-175МА	14076.46.002
25	Переводник	4066.46.041
26	Переводник	4092.46.146
27	Ось	4092.46.135-1
28	Ось	4066.46.035
29	Колпак защитный	4066.46.042
30	Кольцо	4092.46.155
31	Кольцо	4066.46068
32	Кольцо	4066.46.118
33	Кольцо	4066.46.067
34	Кольцо дистанционное	4066.46.038
35	Прокладка	4092.46.140
36	Прокладка	4092.46.141
37	Подшипник	№ 32144
38	Подшипник	№ 8156Л
39	Подшипник	№ 889752х1
40	Подшипник	№ 889852х1

Лебёдки ЛБУ-1100, ЛБУ-1200 (К Д), ЛВ-44, ЛВ-50В и запасные части для .

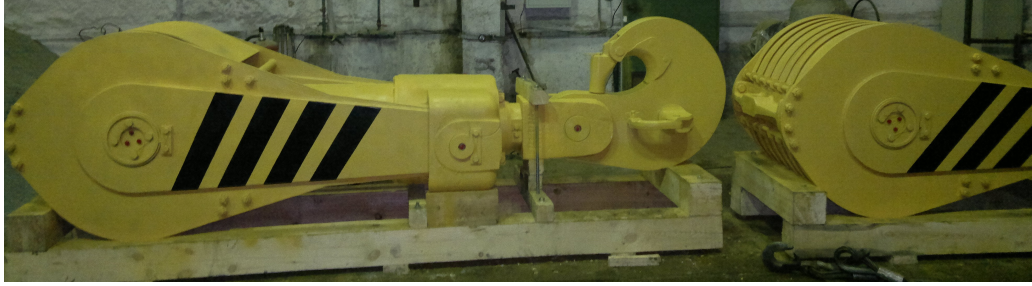


Лебёдка предназначена для работы в наборе бурового оборудования: для подъёма и спуска бурильного инструмента; спуска обсадных труб; подачи инструмента на забой; передачи вращения ротору; может быть использована для подъёма и опускания вышки.

№ п/п	Наименование	№ чертежа
1	Лебёдка ЛБУ-1200	4062.90.100сб
2	Лебёдка ЛБУ-1200К	14007.90.001сб
3	Вал подъёмный	4062.78.150сб
4	Вал подъёмный	14007.78.000сб
5	Вал карданный	4062.90.600сб
6	Вал карданный	4062.90.500сб
7	Вал катушечный	4062.80.000сб
8	Вал трансмиссионный	14007.78.025сб
9	Вал трансмиссионный	14007.80.025сб
10	Вилка	4062.90.517
11	Вилка	4062.90.518
12	Втулка	4062.90.505
13	Колодка тормозная	4020.81.100-1сб
14	Лента тормозная	14007.81.010сб
15	Лента тормозная	14007.81.011сб
16	Лента тормозная	4062.84.201сб
17	Лента тормозная	4095.81.022сб
18	Лента тормозная	4095.81.023сб
19	Лента тормозная	4067.81.111
20	Редуктор лебёдки РЛ 11000	4062.99.150сб
21	Блок звездочка Z=19/28	4062.78.118
22	Механизм переключения муфты	14007.83.000сб
23	Стакан	4062.90.513
24	Стакан	4062.90.512
25	Устройство для стягивания цепей	4095.08.450сб
26	Шкив тормозной	4062.78.136
27	Шкив тормозной	14007.78.005
28	Шкив тормозной	14027.78.005
29	Шкив тормозной	14077.78.024
30	Шкив	14006.85.023
31	Шкив тормозной	Б12.02.001
32	Механизм управления ленточным тормозом	14007.81.270сб
33	Рукоятка управления ленточным тормозом	14007.81.140сб
34	Звездочка Z-25	4062.79.001
35	Звездочка Z-25	14007.07.153
36	Звездочка Z-35	4062.80.005
37	Звездочка Z-36	4076.78.11
38	Звездочка Z-40	14044.07.063
39	Звёздочка Z-41	14007.80.022
40	Звёздочка Z-45	4062.92.018
41	Муфта кулачковая	4062.92.008
42	Муфта кулачковая	4062.78.122
43	Муфта кулачковая	4062.78.123
44	Редуктор РЦС - 1,53	4062.38.000сб
45	Редуктор РЦС - 2,04 (2,08)	
46	Вал ведущий	4062.38.010сб
47	Вал ведомый	4062.38.012сб
48	Катушка фрикционная	4062.80.100сб
49	Муфта предохранительная	4066.44.300-1сб
50	Муфта предохранительная	4066.44.320сб
51	Венец	4063.08.301
52	Привод аварийный	4063.08.200сб
53	Пневмораскрепитель	4062.85.000сб
54	Пневмоцилиндр	4067.81.200сб
	Пневмоцилиндр	14030.66.100сб

55	Цилиндр пневматический	4062.81.080сб
56	Цилиндр пневматический	14007.81.220сб
57	Цилиндр пневматический	14001.83.001сб
58	Цилиндр пневматический	14072.81.020сб
59	Цилиндр пневматический	14072.81.030сб
	Цилиндр пневматический	4062.85.200сб
60	Планшайба	4062.38.303
61	Планшайба	4062.10.795
62	Планшайба	4062.10.512-01
63	Планшайба	4063.08.001
64	Планшайба	4020.06.08-4
65	Планшайба	4071.79.012
66	Установка стабилизатора	14072.90.400сб
67	Стабилизатор	14027.90.400/420/450сб
68	Ступица	4071.79.003
69	Трансмиссия 5-й скорости	4062.79.000сб
70	Трансмиссия 5-й скорости	14020.79.000сб
71	Тормоз гидродинамический УТГ-1450	4062.76.000-2сб
72	Тормоз электропорошковый ТЭП-45	
73	Нефтецепь 2Н50,8	
74	Нефтецепь 3Н50,8	
75	Нефтецепь 4Н44,45	
76	Оттяжка	4067.81.050сб
77	Колесо зубчатое	14072.10.252
78	Колесо зубчатое	14072.10.254
79	Шестерня	14072.10.202

Кронблоки УКБ, УКБА, талевые блоки УТБ, УТБА, крюки и запасные части



Кронблоки и Крюкоблоки буровых установок УЗТМ

Кронблоки являются неподвижной частью полиспаста, они предназначены для ведения спуско-подъемных операций, связанных с проходкой буровых скважин. Тальблоки являются подвижной частью полиспаста и предназначены для ведения спуско-подъемных работ и поддержания на весу в процессе бурения колонны бурового инструмента, а так же колонны обсадных труб.

№ п/п	Наименование	№ чертежа
1	Крюкоблок УТБК 5-225 ЗД-76	4062.75.140сб
2	Крюкоблок УТБК 5-225 БУ 3000 ЭУК	14007.89.240сб
3	Крюкоблок УТБК 6-320	14040.89.050сб
4	Кронблок УКБ 6-250	14007.88.050сб
5	Кронблок УКБ 6-270	4062.88.000сб
6	Кронблок УКБ 7-400	14040.88.000сб
7	Кронблок УКБ 7-500	44098.88.000сб
8	Защёлка	4062.75.165
9	Ствол	4062.75.205
10	Ствол	4062.75.160
11	Ствол	14039.89.101
12	Крюк пластинчатый	4062.75.198
13	Крюк пластинчатый	4062.75.151
14	Крюк 320	14040.89.106
15	Ось	14007.88.028
16	Ось (14007.88.056)	14007.88.068
17	Ось	14007.88.199
18	Ось	4062.75.172
19	Ось	4062.75.173
20	Ось	14007.88.252
21	Ось	14007.88.255
22	Ось	14040.88.014

23	Ось	14007.89.034
24	Ось	14007.88.036
25	Ось	14040.88.014
26	Пружина	4062.75.162
27	Пружина	14039.75.123
28	Пружина	14039.75.124
29	Пружина ленточного тормоза	4062.81.012
30	Гайка	4062.75.159
31	Секция шкивов	14007.88.008с6
32	Секция шкивов УКБ 6-270	4062.88.030с6
33	Секция шкивов УКБ 6-300	14007.88.030с6
34	Блок шкива УКБ 6-300	14007.88.035с6
35	Секция шкивов УКБ 6-250	14007.88.055с6
36	Секция шкивов УКБ 7-400	14047.88.040с6
37	Секция шкивов УКБ 7-500	44098.88.010с6
38	Стакан	4062.75.154
39	Стопор	4062.75.170
40	Шкив	14073.89.020с6
41	Шкив ШК-660-28	14073.89.021
42	Шкив	14007.88.009с6
43	Шкив ШК-900-28	4041.88.638
44	Шкив	14007.89.180с6
45	Шкив ШК-900-28	14007.89.181
46	Шкив	4062.89.031с6
47	Шкив ШК-1000-32	4062.89.050
48	Шкив	14016.89.010с6
49	Шкив ШК-1000-32	14016.89.011
50	Шкив	14047.88.045с6
51	Шкив ШК-1000-32	14047.88.046
52	Шкив	14040.88.020с6
53	Шкив ШК-1010-32	14040.88.021
54	Шкив	14045.89.030-01с6
55	Шкив ШК-1010-32	14045.89.031
56	Шкив	4097.88.220с6
57	Шкив ШК-1140-32 (4095.89.011)	14035.88.071
58	Шкив	14056.88.025с6
59	Шкив ШК-1285-35	14056.88.026
60	Шкив	14056.88.025-01с6
61	Шкив ШК-1285-35	14056.88.026-01
62	Шкив	14001.88.016с6
63	Шкив ШК-1285-35	14001.88.022
64	Шкив ф370	44022.88.034
65	Шкив	46017.88.030с6
66	Шкив ШК-1285-35	46017.88.033
67	Шкив	44093.88.015с6
68	Шкив ШК-1285-35	44093.88.016



Пневмоуправление

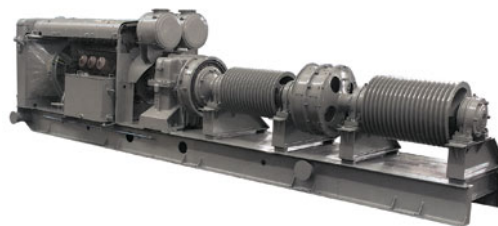
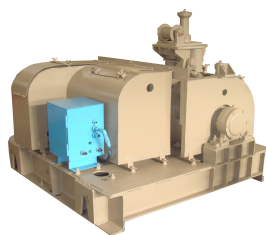
Заводом освоен новый вид продукции по производству баллонов ШПМ 300x100, 500x125, 700x200, 1070x200.

Баллон съёмный шинно-пневматический - эластичный фрикционный узел, предназначенный для плавного сцепления (пуска) и передачи крутящего момента в муфтах шинно-пневматических, работающих в составе бурового оборудования (лебёдки, силовые агрегаты, редукторы, коробки передач и т.д.)

№ п/п	Наименование	№ чертежа
1.	Баллон ШПМ 1070x200	4066.43.026 с6
2.	Баллон ШПМ 700x200	4066.42.026 с6
3.	Баллон ШПМ 500x125	4066.41.026 с6
4.	Баллон ШПМ 300x100	4066.40.026 с6
5.	Вертлюжок фланцевый (резьбовой) 1-16	03.2067.001 с6
6.	Вертлюжок фланцевый (хомутовый) 2-16	03.2067.002 с6
7.	Вертлюжок цапковый (резьбовой) 3-16	03.2067.003 с6
8.	Вертлюжок цапковый (хомутовый) 4-16	03.2067.004 с6
9.	Вертлюжок фланцевый (резьбовой) 5-16	03.2067.005 с6
10.	Вертлюжок фланцевый (хомутовый) 6-16	03.2067.006 с6
11.	Вертлюжок фланцевый (хомутовый) 7-16	03.2067.007 с6
12.	Вертлюжок фланцевый (хомутовый) 8-16	03.2067.008 с6
13.	Вертлюжок сдвоенный	4062.39.100 с6
14.	Клапан	4062.71.076
15.	Клапан для 2-х, 4-х клапанных кранов	4008.71.243-3
16.	Клапан для 2-х, 4-х клапанных кранов	4008.71.718-1 с6
17.	Клапан разрядник	4062.71.070(080)с6
18.	Кран 2-клапанный (хомутовый)	4003.71.500-2 с6
19.	Кран 2-клапанный (резьбовой)	4003.71.500-3 с6
20.	Кран 4-клапанный (хомутовый)	4008.71.220-10
21.	Кран 4-клапанный (резьбовой)	4008.71.220-11
22.	Кран тормозной (со шкивом)	4062.95.400с6
23.	Кран машиниста с ручкой (кран Казанцева)	14030.95.151с6
24.	Кран конечного выключателя	4015.71.02-3
25.	РЭП 1-1-20	03.820.00-01
26.	РЭП 2-1-20	03.818.00-01
27.	РЭП 2-1-40	03.816.00-01
28.	РПУ 3/2 распределитель пневматический	14095.95.410(400)
29.	РПУ 4/3 распределитель пневматический	14095.95.250(260)
30.	Устройство разгрузочное	4062.70.120
32.	Вентиль Ду-3 Р-40МПа	ТУ 26-07-1220-81
33.	Колодка тормозная ШПМ 1070	4066.43.127с6
34.	Колодка тормозная ШПМ 700	4066.42.127с6
35.	Колодка тормозная ШПМ 500	4066.41.127с6
36.	Колодка тормозная ШПМ 300	4066.40.127с6
37.	Обод (бандаж) ШПМ 1070	4066.43.029с6
38.	Обод (бандаж) ШПМ 700	4066.42.029с6
39.	Обод (бандаж) ШПМ 500	4066.41.029с6
40.	Обод (бандаж) ШПМ 300	4066.40.029с6
41.	Вентиль ВВ-32Ш (пост./ перемен.) ток	
42.	Кран АКБ-3М2	АКБ-3М2.15-А
43.	Дроссельно-запорное устройство ДЗУ-250	

Буровое оборудование

Прочие узлы бурового оборудования



Вашему вниманию предоставлены следующие детали бурового оборудования: Буровое оборудование, буровые вертлюги, буровые насосы, буровые манжеты, буровые насосы запчасти, буровые насосы цены, буровые рти

Обозначение	Применение	№ чертежа
Коробки передач. Предназначены для изменения передаваемого крутящего момента и скорости вращения валов лебедок и ротора буровых установок.		
КПЗ-900Д	ЗД-76, 200 Д-Н	4062.10.500 СБ
	ЗД-86, ЗД-86-2	14020.10.000 СБ
КПЗ-900Э	4000 Э. НБО-Э 4Э-76, НБО-ЭСП	4063.10.150 СБ 4063.10.000 СБ
КПЦ-700	3200 ЭУК-1М	14007.10.000 СБ
Лебедка вспомогательная ЛВ-44-1 Устанавливается на все типы буровых установок Уралмашзавода.		
ЛВ-44	Все типы буровых установок Уралмашзавода	14007.44.015сб
ЛВ-50В		14077.44.010сб
Трансмиссия ротора типа ТР-140 и ТР-350, Трансмиссия реверсивная. Предназначена для передачи вращательного движения на ротор.		
Трансмиссия реверсивная	5000 ДГУ-1	14063.32.100 СБ
ТР-350 ТР-140	ЗД-76, ЗД-86	4062.92.000СБ
	3200ЭУК-1М	4076.92.030СБ
	ЗД-86, ЗД86-2	14020.92.100СБ
Муфта упругая редуктора хода, маховик с конусами. Применяются в силовых агрегатах буровых установок ЗД, 4Э, 3000 БД.		
Полумуфта ведомая Маховик с конусами	ЗД-76, ЗД86 ЗД-76, ЗД86	4020.06.06-4СБ 4062.06.001СБ
Силовой агрегат АСДУ 1Ш-500-У2	Все типы буровых установок Уралмашзавода	4062.17.200 4062.17.000
Силовой агрегат АСДУ 2Ш-500/580-У2		4062.15.200 4062.15.100
Редуктор привода угловой нижний РКС-265		14040.32.300сб
Редуктор привода угловой верхний РКС-250		14040.32.200сб
Пневмоцилиндр		14030.66.100сб

Резинотехнические изделия для бурового оборудования

№ п/п	Наименование	№ чертежа
1	Стабилизатор	4066.53.517
2	Манжета уплотнения	4050.53.307
3	Уплотнение штока	4066.53.540 с6
4	Втулка (капролит)	4066.53.541
5	Кольцо упорное	4066.53.52
6	Манжета	4066.53.53
7	Кольцо опорное (капролит)	4066.53.68
8	Уплотнение корпуса сальника	
9	Манжета	4066.53.43
10	Кольцо упорное ткань доместик	4066.53.44
11	Кольцо опорное ткань доместик	4066.53.45
12	Уплотнение крышки клапана	4066.53.679 с6
13	Кольцо	4066.53.212
14	Кольцо	4066.53.213
15	Манжета 120-150	ГОСТ 14896-84
16	Прокладка	4002.53.77
17	Манжета	4066.46.48 с6
18	Манжета	4092.46.12
19	Уплотнение цилиндровой втулки	
20	Уплотнение	4066.53.578
21	Кольцо	4066.53.586
22	Кольцо	4045.53.18
23	Кольцо	4045.53.12
24	Кольцо	4020.39.104
25	Манжета	HP-200
26	Манжета	HP-210
27	Манжета	HP-220
28	Манжета	HP-240
29	Втулка	4066.53.17
30	Диск отражатель	4045.53.514
31	Уплотнение	4066.53.566-1
32	Уплотнение	4024.53.733 с6
33	Кольцо	4045.53.33
34	Кольцо	030-036-58-2-2
35	Кольцо	060-070-58-2-2
36	Кольцо	070-080-58-2-2
37	Кольцо	090-100-58-2-2
38	Кольцо	100-110-58-2-2
39	Кольцо	115-125-58-2-2

Подшипники

№ п/п	Наименование	Номер
1.	Подшипник	1688/770
2.	Подшипник	1687/770
3.	Подшипник	10079/710
4.	Подшипник	91682/750
5.	Подшипник	1681/670
6.	Подшипник	9039414
7.	Подшипник	9039420
8.	Подшипник	366322
9.	Подшипник	7168284
10.	Подшипник	97744 ЛМ
11.	Подшипник	42234
12.	Подшипник	3636
13.	Подшипник	3534
14.	Подшипник	3572
15.	Подшипник	8156
16.	Подшипник	2318
17.	Подшипник	3580
18.	Подшипник	2619
19.	Подшипник	91682/750X
20.	Подшипник	889752X1
21.	Подшипник	889852X1
22.	Подшипник	32144

Архангельск (8182)63-90-72
 Астана +7(7172)727-132
 Белгород (4722)40-23-64
 Брянск (4832)59-03-52
 Владивосток (423)249-28-31
 Волгоград (844)278-03-48
 Вологда (8172)26-41-59
 Воронеж (473)204-51-73
 Екатеринбург (343)384-55-89
 Иваново (4932)77-34-06
 Ижевск (3412)26-03-58
 Казань (843)206-01-48

Калининград (4012)72-03-81
 Калуга (4842)92-23-67
 Кемерово (3842)65-04-62
 Киров (8332)68-02-04
 Краснодар (861)203-40-90
 Красноярск (391)204-63-61
 Курск (4712)77-13-04
 Липецк (4742)52-20-81
 Магнитогорск (3519)55-03-13
 Москва (495)268-04-70
 Мурманск (8152)59-64-93
 Набережные Челны (8552)20-53-41

Нижний Новгород (831)429-08-12
 Новокузнецк (3843)20-46-81
 Новосибирск (383)227-86-73
 Орел (4862)44-53-42
 Оренбург (3532)37-68-04
 Пенза (8412)22-31-16
 Пермь (342)205-81-47
 Ростов-на-Дону (863)308-18-15
 Рязань (4912)46-61-64
 Самара (846)206-03-16
 Санкт-Петербург (812)309-46-40
 Саратов (845)249-38-78

Смоленск (4812)29-41-54
 Сочи (862)225-72-31
 Ставрополь (8652)20-65-13
 Тверь (4822)63-31-35
 Томск (3822)98-41-53
 Тула (4872)74-02-29
 Тюмень (3452)66-21-18
 Ульяновск (8422)24-23-59
 Уфа (347)229-48-12
 Челябинск (351)202-03-61
 Череповец (8202)49-02-64
 Ярославль (4852)69-52-93